

INFORME PECUÁRIO

NOVOS CANAIS DE ORIGINAÇÃO

Edição N° 1648

8 fevereiro, 2019

Principais Indicadores

	7-fev-19	6-fev-19	Var (%)
Boi Gordo - Ind. Esalq a Vista SP - R\$/@	149.10	152.30	-2.10%
Bezerro - Ind. Esalq a Vista SP - R\$/Cabeça	1224.65	1214.56	0.83%
Índice Reposição Boi/Bezerro	2.01	2.07	-2.91%
Traseiro SP - R\$/Kg (Atacado)	13.14	13.02	0.92%
Dianteiro SP - R\$/Kg (Atacado)	8.03	8.03	0.00%
Ponta de Agulha SP - R\$/Kg (Atacado)	8.41	8.30	1.33%
Boi Casado SP - R\$/Kg (Atacado)	10.54	10.46	0.76%
Boi Casado SP - R\$/Kg (Equiv @)	158.10	156.90	0.76%
Boi Casado Equív @ vs Indicador	1.06	1.03	2.93%
Dólar Comercial R\$	3.72	3.70	0.47%

Fonte: Cepea/Esalq

	Cepea	à Vista (R\$)	Var (%)	Prazo (R\$)	Var (%)
Araçatuba	153.73	153.73	-1.29%	154.49	-1.29%
São J. Rio Preto	154.44	154.44	0.87%	155.20	0.86%
Bauru / Marília	151.07	151.07	0.93%	151.81	0.93%
Pres. Prudente	149.69	149.69	-1.42%	150.43	-1.42%
Campo Grande	137.55	137.55	-0.46%	138.23	-0.46%
Triângulo Mineiro	146.04	146.04	0.11%	146.76	0.11%
Dourados	138.52	138.52	-0.71%	139.20	-0.71%
Goiânia	138.56	138.56	0.31%	139.25	0.32%
Cuiabá	136.50	136.50	-0.89%	137.18	-0.88%
Pará	130.45	130.45	0.29%	131.10	0.30%
Rondônia	132.71	132.71	-0.28%	133.37	-0.28%
Tocantins	134.37	134.37	0.21%	135.04	0.21%
Colider	129.51	129.51	-0.26%	130.15	-0.26%
Rondonópolis	138.53	138.53	---	139.21	---

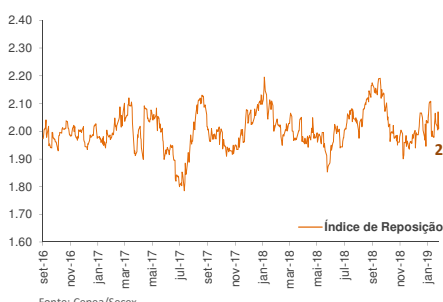
Fonte: Cepea/Esalq

COTAÇÕES BM&F Bovespa PRAÇA - SÃO PAULO

Mês	R\$/@	Var (%)
Janeiro/19	151.25	0.17%
Fevereiro/19	150.95	-0.17%
Março/19	151.10	-0.17%
Abril/19	150.45	-0.17%
Mai/19	151.65	0.23%
Outubro/19	157.20	0.22%

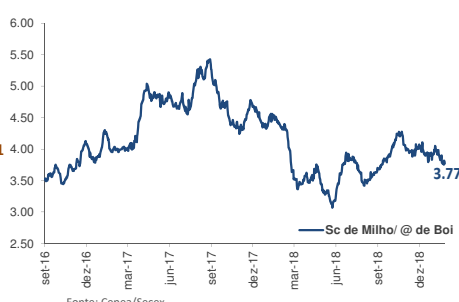
Fonte: BM&F Bovespa

Relação de Troca - Bezerro x Boi Gordo



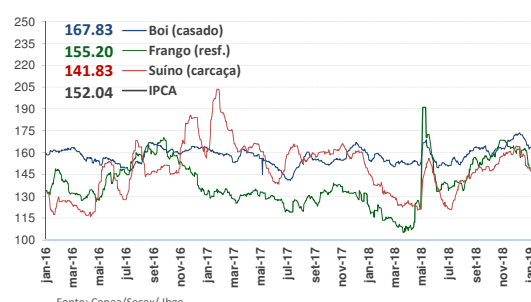
Fonte: Cepea/Secex

Relação de Troca - Sc Milho x @ Boi Gordo



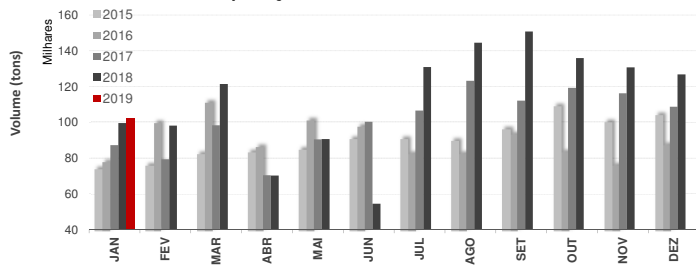
Fonte: Cepea/Secex

Evolução : Boi x Frango x Suíno (Base 100)



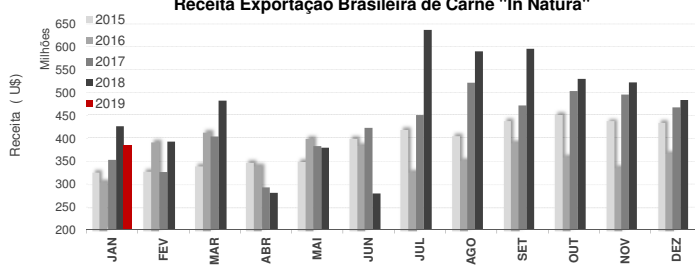
Fonte: Cepea/Secex/ Ibgc

Exportação Brasileira de Carne "In Natura"



Fonte: Cepea/Secex

Receita Exportação Brasileira de Carne "In Natura"



BOI À VISTA EM R\$/@ (MÉDIA DOS ULT. 5 DIAS DO MÊS)

	JAN	FEV	MAR	ABR	MAI	JUN	JUL	AGO	SET	OUT	NOV	DEZ	MÉDIA	MIN	MAX
2013	97.62	98.01	98.83	99.79	97.93	99.88	102.27	102.42	109.32	107.89	109.14	114.65	103.15	97.62	114.65
2014	114.61	120.21	126.52	124.00	120.56	121.37	118.81	126.78	128.86	138.77	145.00	143.24	127.39	114.61	145.00
2015	143.16	143.39	147.13	149.56	146.71	144.61	140.96	142.19	144.56	149.64	148.65	148.17	145.73	140.96	149.64
2016	150.87	155.73	157.64	155.54	154.96	155.91	154.39	149.14	151.82	151.27	149.65	149.64	153.05	149.14	157.64
2017	146.03	144.87	140.92	138.60	133.14	127.48	124.20	141.66	142.03	139.43	143.85	146.30	139.04	124.20	146.30
2018	145.48	146.01	143.54	141.08	141.62	139.22	143.21	146.27	151.28	147.16	147.68	152.00	145.38	139.22	152.00
2019	152.36	149.89													

BOI À VISTA EM US\$/@ (MÉDIA DOS ULT. 5 DIAS DO MÊS)

	JAN	FEV	MAR	ABR	MAI	JUN	JUL	AGO	SET	OUT	NOV	DEZ	MÉDIA	MIN	MAX
2013	49.10	49.63	49.08	49.85	45.93	46.89	44.66	43.17	49.02	48.98	46.94	48.94	47.68	43.17	49.85
2014	47.24	51.52	55.91	55.63	53.84	55.11	52.41	56.61	52.55	56.77	56.64	53.93	54.01	47.24	56.77
2015	53.77	49.82	45.86	49.96	46.55	46.61	41.53	38.99	36.39	38.51	38.60	37.94	43.71	36.39	53.77
2016	37.32	39.13	44.29	45.07	43.10	48.07	47.65	45.85	47.10	46.62	44.06	45.92	44.52	37.32	48.07
2017	46.70	46.77	44.48	43.33	40.76	38.54	39.66	45.01	44.83	42.55	43.88	44.27	43.40	38.54	46.77
2018	45.65	45.07	43.57	40.33	37.91	35.95	38.14	35.37	37.78	39.58	38.23	39.23	39.73	35.37	45.65
2019	41.72	40.30													

Fonte: Cepea/Esalq

"O conteúdo deste relatório tem caráter exclusivamente informativo e não pode ser copiado ou distribuído sem a expressa autorização da JBS S.A. A JBS S.A não se responsabiliza por avaliações ou decisões de qualquer natureza, notadamente investimento, tomadas com base no conteúdo deste informativo. Dúvidas, críticas ou sugestões, contatar pelo e-mail boiatermo@jbs.com.br ou telefone (11) 3144-4577. Para não receber mais este informativo, responder com o assunto "remover"."