

# INFORME PECUÁRIO

## NOVOS CANAIS DE ORIGINAÇÃO

Edição N° 1640

24 janeiro, 2019

### Principais Indicadores

	23-jan-19	22-jan-19	Var (%)
Boi Gordo - Ind. Esalq a Vista SP - R\$/@	153.60	151.50	1.39%
Bezerro - Ind. Esalq a Vista SP - R\$/Cabeça	1278.72	1256.35	1.78%
Índice Reposição Boi/Bezerro	1.98	1.99	-0.39%
Traseiro SP - R\$/Kg (Atacado)	12.95	13.06	-0.84%
Dianteiro SP - R\$/Kg (Atacado)	7.70	7.75	-0.65%
Ponta de Agulha SP - R\$/Kg (Atacado)	8.15	8.26	-1.33%
Boi Casado SP - R\$/Kg (Atacado)	10.28	10.37	-0.87%
Boi Casado SP - R\$/Kg (Equiv @)	154.20	155.55	-0.87%
Boi Casado Equiv @ vs Indicador	1.00	1.03	-2.22%
Dólar Comercial R\$	3.80	3.76	1.01%

Fonte: Cepea/Esalq

	Cepea	à Vista (R\$)	Var (%)	Prazo (R\$)	Var (%)
Araçatuba	153.46	153.46	-2.01%	154.30	-2.02%
São J. Rio Preto	155.25	155.25	2.11%	156.10	2.10%
Bauru / Marília	155.33	155.33	2.21%	156.18	2.20%
Pres. Prudente	153.21	153.21	1.19%	154.05	1.19%
Campo Grande	139.93	139.93	-0.08%	140.70	-0.08%
Triângulo Mineiro	145.94	145.94	-0.23%	146.74	-0.22%
Dourados	138.91	138.91	-0.26%	139.67	-0.26%
Goiânia	138.21	138.21	-0.38%	138.96	-0.38%
Cuiabá	137.17	137.17	2.16%	137.93	2.16%
Pará	131.51	131.51	0.63%	132.23	0.63%
Rondônia	134.28	134.28	0.29%	135.01	0.29%
Tocantins	133.24	133.24	-0.44%	133.97	-0.44%
Colider	129.65	129.65	-0.46%	130.36	-0.45%
Rondonópolis	136.50	136.50	-0.27%	137.24	-0.28%

Fonte: Cepea/Esalq

### COTAÇÕES BM&F Bovespa PRAÇA - SÃO PAULO

Mês	R\$/@	Var (%)
Janeiro/19	151.30	-0.33%
Fevereiro/19	152.25	0.07%
Março/19	151.90	-0.10%
Abril/19	151.40	-0.30%
Mai/19	150.40	-0.30%
Outubro/19	157.65	0.41%

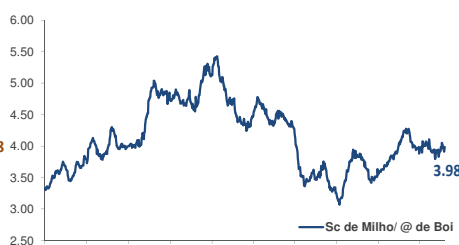
Fonte: BM&F Bovespa

### Relação de Troca - Bezerro x Boi Gordo



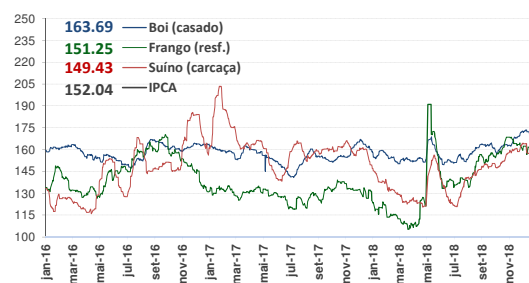
Fonte: Cepea/Secex

### Relação de Troca - Sc Milho x @ Boi Gordo



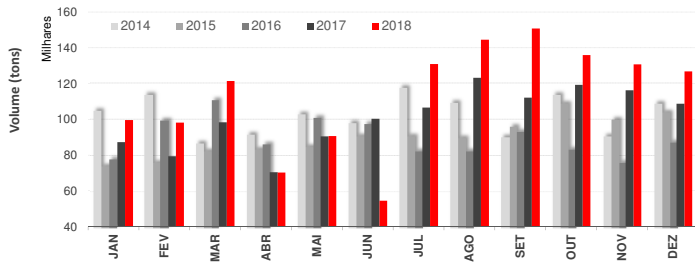
Fonte: Cepea/Secex

### Evolução : Boi x Frango x Suíno (Base 100)



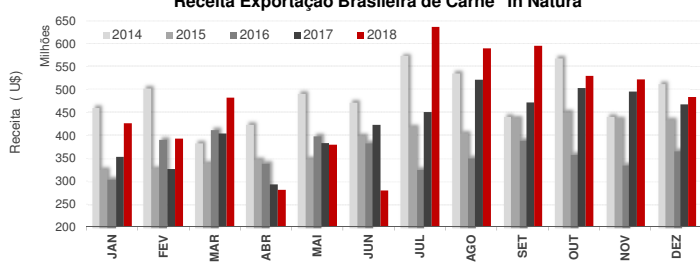
Fonte: Cepea/Secex/ Ibgc

### Exportação Brasileira de Carne "In Natura"



Fonte: Cepea/Secex

### Receita Exportação Brasileira de Carne "In Natura"



### BOI À VISTA EM R\$/@ (MÉDIA DOS ULT. 5 DIAS DO MÊS)

	JAN	FEV	MAR	ABR	MAI	JUN	JUL	AGO	SET	OUT	NOV	DEZ	MÉDIA	MIN	MAX
2013	97.62	98.01	98.83	99.79	97.93	99.88	102.27	102.42	109.32	107.89	109.14	114.65	103.15	97.62	114.65
2014	114.61	120.21	126.52	124.00	120.56	121.37	118.81	126.78	128.86	138.77	145.00	143.24	127.39	114.61	145.00
2015	143.16	143.39	147.13	149.56	146.71	144.61	140.96	142.19	144.56	149.64	148.65	148.17	145.73	140.96	149.64
2016	150.87	155.73	157.64	155.54	154.96	155.91	154.39	149.14	151.82	151.27	149.65	149.64	153.05	149.14	157.64
2017	146.03	144.87	140.92	138.60	133.14	127.48	124.20	141.66	142.03	139.43	143.85	146.30	139.04	124.20	146.30
2018	145.48	146.01	143.54	141.08	141.62	139.22	143.21	146.27	151.28	147.16	147.68	152.00	145.38	139.22	152.00
2019	153.10														

### BOI À VISTA EM US\$/@ (MÉDIA DOS ULT. 5 DIAS DO MÊS)

	JAN	FEV	MAR	ABR	MAI	JUN	JUL	AGO	SET	OUT	NOV	DEZ	MÉDIA	MIN	MAX
2013	49.10	49.63	49.08	49.85	45.93	46.89	44.66	43.17	49.02	48.98	46.94	48.94	47.68	43.17	49.85
2014	47.24	51.52	55.91	55.63	53.84	55.11	52.41	56.61	52.55	56.77	56.64	53.93	54.01	47.24	56.77
2015	53.77	49.82	45.86	49.96	46.55	46.61	41.53	38.99	36.39	38.51	38.60	37.94	43.71	36.39	53.77
2016	37.32	39.13	44.29	45.07	43.10	48.07	47.65	45.85	47.10	46.62	44.06	45.92	44.52	37.32	48.07
2017	46.70	46.77	44.48	43.33	40.76	38.54	39.66	45.01	44.83	42.55	43.88	44.27	43.40	38.54	46.77
2018	45.65	45.07	43.57	40.33	37.91	35.95	38.14	35.37	37.78	39.58	38.23	39.23	39.73	35.37	45.65
2019	40.30														

Fonte: Cepea/Esalq

"O conteúdo deste relatório tem caráter exclusivamente informativo e não pode ser copiado ou distribuído sem a expressa autorização da JBS S.A. A JBS S.A não se responsabiliza por avaliações ou decisões de qualquer natureza, notadamente investimento, tomadas com base no conteúdo deste informativo. Dúvidas, críticas ou sugestões, contatar pelo e-mail boiatermo@jbs.com.br ou telefone (11) 3144-4577. Para não receber mais este informativo, responder com o assunto "remover"."