

INFORME PECUÁRIO

NOVOS CANAIS DE ORIGINAÇÃO

Edição N° 1617

6 dezembro, 2018

Principais Indicadores

	5-dez-18	4-dez-18	Var (%)
Boi Gordo - Ind. Esalq a Vista SP - R\$/@	148.80	147.40	0.95%
Bezerro - Ind. Esalq a Vista SP - R\$/Cabeça	1254.97	1256.79	-0.14%
Índice Reposição Boi/Bezerro	1.96	1.94	1.10%
Traseiro SP - R\$/Kg (Atacado)	12.97	12.92	0.39%
Dianteiro SP - R\$/Kg (Atacado)	8.13	8.06	0.87%
Ponta de Agulha SP - R\$/Kg (Atacado)	8.33	8.28	0.60%
Boi Casado SP - R\$/Kg (Atacado)	10.48	10.42	0.58%
Boi Casado SP - R\$/Kg (Equiv @)	157.20	156.30	0.58%
Boi Casado Equiv @ vs Indicador	1.06	1.06	-0.37%
Dólar Comercial R\$	3.86	3.83	0.65%

Fonte: Cepepa/Esalq

Cepepa

	à Vista (R\$)	Var (%)	Prazo (R\$)	Var (%)
Araçatuba	---	---	---	---
São J. Rio Preto	150.51	1.36%	151.26	1.36%
Bauru / Marília	147.00	-0.90%	147.74	-0.89%
Pres. Prudente	147.13	-0.13%	147.87	-0.13%
Campo Grande	140.54	-0.89%	141.24	-0.89%
Triângulo Mineiro	144.07	-0.14%	144.79	-0.14%
Dourados	141.44	-0.45%	142.14	-0.45%
Goiânia	139.46	-0.11%	140.15	-0.11%
Cuiabá	133.19	-0.77%	133.85	-0.77%
Pará	133.81	0.44%	134.48	0.44%
Rondonia	134.55	-0.68%	135.23	-0.68%
Tocantins	134.71	-0.33%	135.38	-0.34%
Colider	130.29	0.58%	130.94	0.58%
Rondonópolis	135.16	-0.55%	130.18	-0.55%

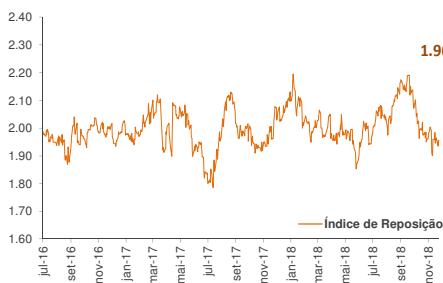
Fonte: Cepepa/Esalq

COTAÇÕES BM&F Bovespa PRAÇA - SÃO PAULO

Mês	R\$/@	Var (%)
Dezembro/18	150.45	0.30%
Janeiro/19	152.30	0.07%
Fevereiro/19	153.05	0.52%
Mai/19	151.85	0.23%

Fonte: BM&F Bovespa

Relação de Troca - Bezerro x Boi Gordo



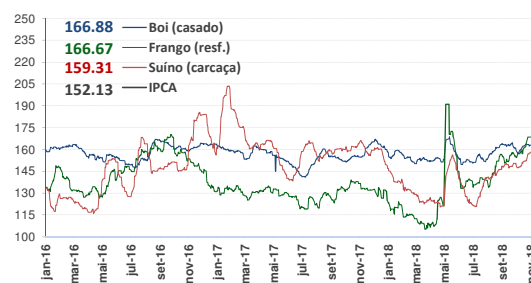
Fonte: Cepepa/Secex

Relação de Troca - Sc Milho x @ Boi Gordo



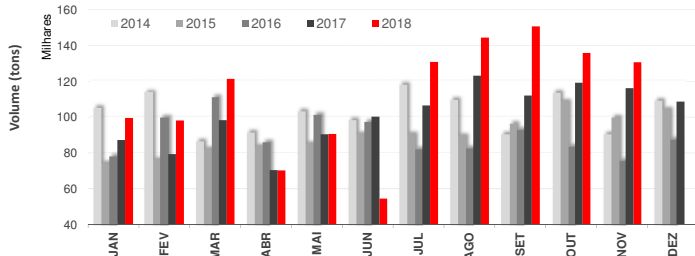
Fonte: Cepepa/Secex

Evolução : Boi x Frango x Suíno (Base 100)



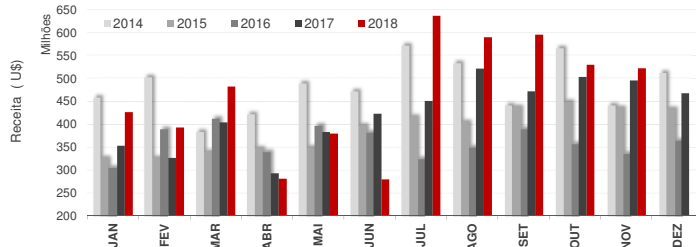
Fonte: Cepepa/Secex/ Ibgc

Exportação Brasileira de Carne "In Natura"



Fonte: Cepepa/Secex

Receita Exportação Brasileira de Carne "In Natura"



BOI À VISTA EM R\$/@ (MÉDIA DOS ULT. 5 DIAS DO MÊS)

	JAN	FEV	MAR	ABR	MAI	JUN	JUL	AGO	SET	OUT	NOV	DEZ	MÉDIA	MIN	MAX
2012	99.25	96.31	94.43	94.62	92.98	92.88	89.85	92.82	96.09	96.59	96.90	96.69	94.95	89.85	99.25
2013	97.62	98.01	98.83	99.79	97.93	99.88	102.27	102.42	109.32	107.89	109.14	114.65	103.15	97.62	114.65
2014	114.61	120.21	126.52	124.00	120.56	121.37	118.81	126.78	128.86	138.77	145.00	143.24	127.39	114.61	145.00
2015	143.16	143.39	147.13	149.56	146.71	144.61	140.96	142.19	144.56	149.64	148.65	148.17	145.73	140.96	149.64
2016	150.87	155.73	157.64	155.54	154.96	155.91	154.39	149.14	151.82	151.27	149.65	149.64	153.05	149.14	157.64
2017	146.03	144.87	140.92	138.60	133.14	127.48	124.20	141.66	142.03	139.43	143.85	146.30	139.04	124.20	146.30
2018	145.48	146.01	143.54	141.08	141.62	139.22	143.21	146.27	151.28	147.16	147.68	147.91			

BOI À VISTA EM US\$/@ (MÉDIA DOS ULT. 5 DIAS DO MÊS)

	JAN	FEV	MAR	ABR	MAI	JUN	JUL	AGO	SET	OUT	NOV	DEZ	MÉDIA	MIN	MAX
2012	57.07	56.35	51.83	50.02	45.98	45.96	43.83	45.56	47.32	47.55	45.98	47.30	48.73	43.83	57.07
2013	49.10	49.63	49.08	49.85	45.93	46.89	44.66	43.17	49.02	48.98	46.94	48.94	47.68	43.17	49.85
2014	47.24	51.52	55.91	55.63	53.84	55.11	52.41	56.61	52.55	56.77	56.64	53.93	54.01	47.24	56.77
2015	53.77	49.82	45.86	49.96	46.55	46.61	41.53	38.99	36.39	38.51	38.60	37.94	43.71	36.39	53.77
2016	37.32	39.13	44.29	45.07	43.10	48.07	47.65	45.85	47.10	46.62	44.06	45.92	44.52	37.32	48.07
2017	46.70	46.77	44.48	43.33	40.76	38.54	39.66	45.01	44.83	42.55	43.88	44.27	43.40	38.54	46.77
2018	45.65	45.07	43.57	40.33	37.91	35.95	38.14	35.37	37.78	39.58	38.23	38.36			

Fonte: Cepepa/Esalq

"O conteúdo deste relatório tem caráter exclusivamente informativo e não pode ser copiado ou distribuído sem a expressa autorização da JBS S.A. A JBS S.A não se responsabiliza por avaliações ou decisões de qualquer natureza, notadamente investimento, tomadas com base no conteúdo deste informativo. Dúvidas, críticas ou sugestões, contatar pelo e-mail boiatermo@jbs.com.br ou telefone (11) 3144-4577. Para não receber mais este informativo, responder com o assunto "remover"."